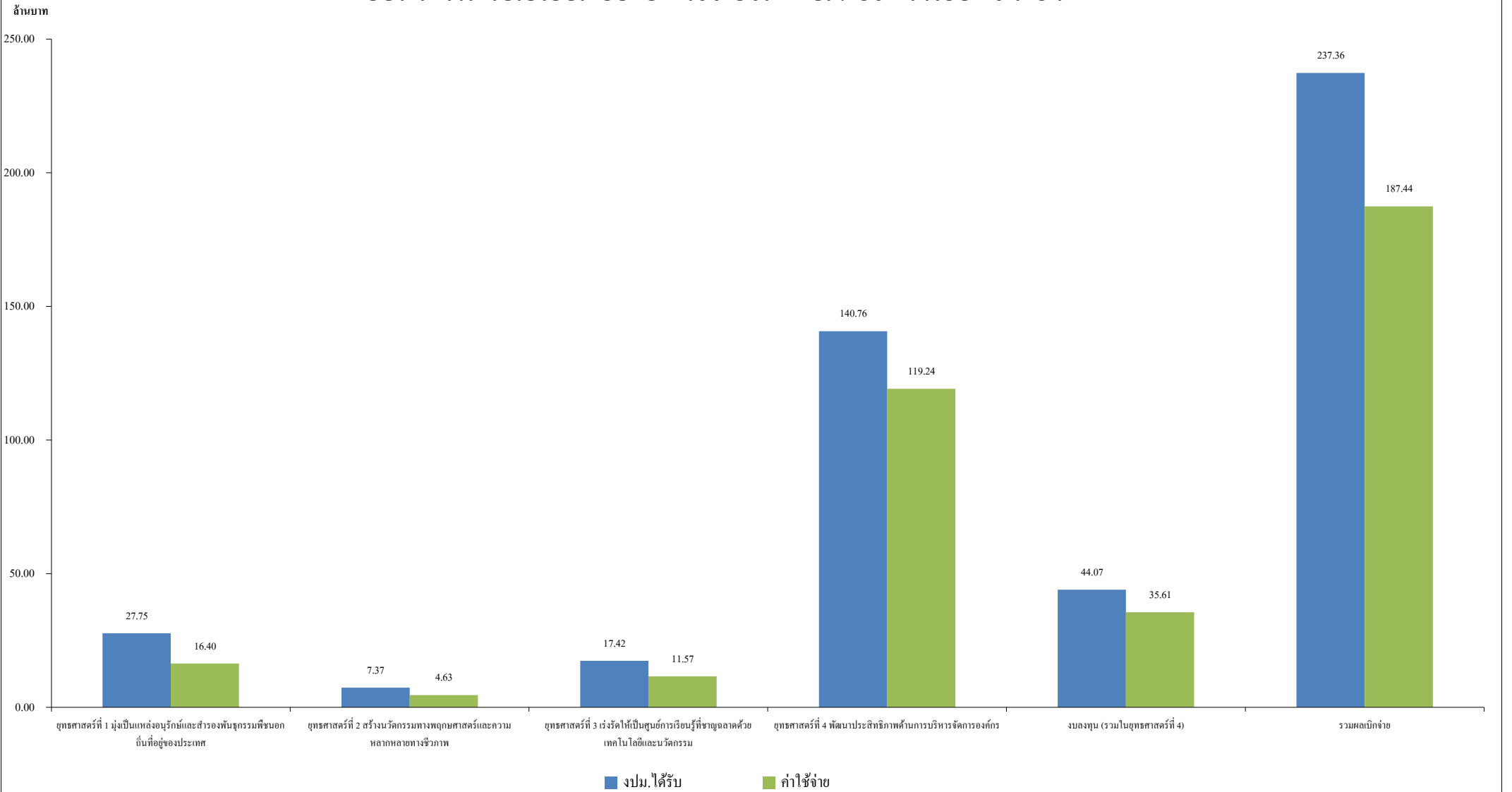


สรุปการใช้จ่ายเงินงบประมาณประจำปี 2562 ตามยุทธศาสตร์ (ณ 31 กรกฎาคม พ.ศ.2562)

แบ่งตามยุทธศาสตร์

ยุทธศาสตร์	งปม.ได้รับ	ค่าใช้จ่าย	งปม.คงเหลือ	% คชจ ต่อ งปม.	หมายเหตุ
ยุทธศาสตร์ที่ 1 มุ่งเป็นแหล่งอนุรักษ์และสำรองพันธุกรรมพืชนอกถิ่นที่อยู่ของประเทศ	27.75	16.40	11.35	59.09	
ยุทธศาสตร์ที่ 2 สร้างนวัตกรรมทางพฤกษศาสตร์และความหลากหลายทางชีวภาพ	7.37	4.63	2.75	62.73	
ยุทธศาสตร์ที่ 3 เร่งรัดให้เป็นศูนย์การเรียนรู้ที่ชาญฉลาดด้วยเทคโนโลยีและนวัตกรรม	17.42	11.57	5.85	66.44	
ยุทธศาสตร์ที่ 4 พัฒนาประสิทธิภาพด้านการบริหารจัดการองค์กร	140.76	119.24	21.51	84.72	154.85
งบลงทุน (รวมในยุทธศาสตร์ที่ 4)	44.07	35.61	8.46	80.80	
<b>รวมผลเบิกจ่าย</b>	<b>237.36</b>	<b>187.44</b>	<b>49.92</b>	<b>78.97</b>	
ผลเบิกหมวดงบบุคลากร	193.29	151.83	41.46	78.55	
ผลเบิกหมวดงบลงทุน	44.07	35.61	8.46	80.80	
รวมผลเบิกจ่าย	237.36	187.44	49.92	78.97	

## งบประมาณได้รับเปรียบเทียบกับค่าใช้จ่ายจริง งบม.2562 ในรอบ 10 เดือน



รวมผลเบิกจ่ายในยุทธ 4

